

## FLOTTATEUR A AIR DISSOUS – K PACK

**TRAITEMENT DES EAUX USEES URBAINES ET INDUSTRIELLES  
(SEPARATION DES BOUES ET DES MATIERES EN SUSPENSION)  
TRAITEMENT DES EAUX DESTINEES A LA CONSOMMATION HUMAINE  
(PRE-TRAITEMENT DE EAUX DE SURFACE)**

- Simple d'utilisation
- Construction compacte
- Capacité de traitement : 5 à 500 m<sup>3</sup>/h suivant les versions
- Faibles coûts de maintenance
- Récupération des solides en surface et au fond du flottateur
- Système unique de drainage des solides récupérés
- Possibilité d'adaptation d'un flocculateur PFL en amont du point d'alimentation



### Les performances

Les flottateurs à air dissous de K Pack permettent d'accélérer la séparation de l'eau et des matières en suspension. Compacts et simples d'utilisation, ils permettent de récupérer à la fois les matières flottées et les matières décantées, et produisent des rejets à forte teneur en matière sèche.

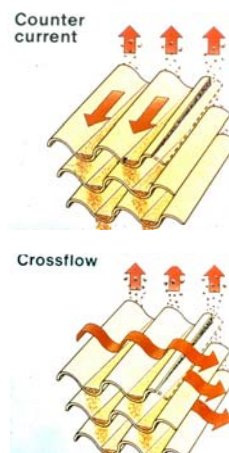
Ces équipements sont utilisés en :

- Industrie agroalimentaire (laiterie, abattoirs, industrie du poisson, usines de transformations, ...)
- Industrie pétrochimique
- Industrie papetière
- Industrie textile
- Stations urbaines
- Traitement des eaux de ballast
- Etc...

### Principe de fonctionnement

La séparation de l'eau et des matières en suspension se fait de deux façons : passage en flux transversal sur des plaques ondulées, et contre-courant de micro-bulles d'air. La flottation des matières solides en suspension est assurée par l'adhésion autour de ces particules, de micro-bulles d'air produites par la détente d'air surpressé. Dans le cas des matières colloïdales, un traitement préalable par coagulation-floculation est néanmoins nécessaire (au moyen par exemple d'un flocculateur en ligne K Pack PFL).

Les particules remontées en surface sont raclées et évacuées. Les particules ayant décanté sont quant à elles, évacuées par une vis transporteuse sans âme.



## Exemples d'installation



Flottateur à air dissous  
PWL / CPL  
équipé d'un  
floculateur  
PFL



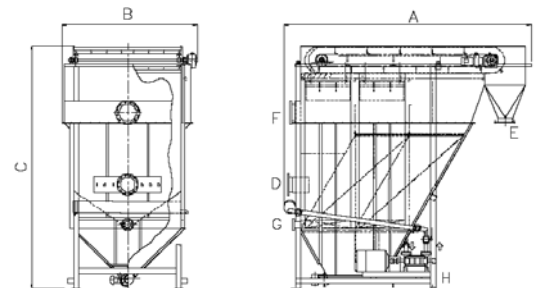
Flottateur à air dissous  
PWF / CPF

Flottateur à air dissous  
PCL

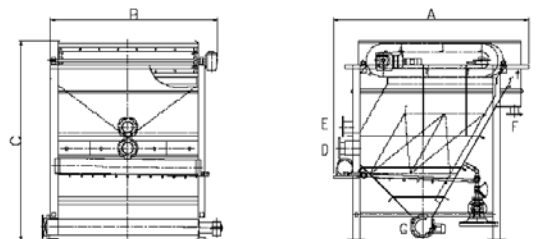


## La gamme

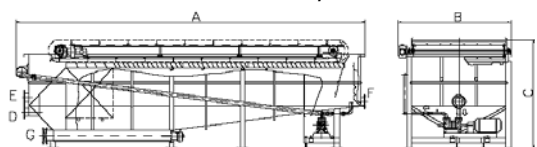
Cotes	Dimensions PCL (mm)	Dimensions PWL / CPL (mm)	Dimensions-PWF / CPF (mm)	Désignations
A	6250 à 10000	4500 à 14500 / 2250 à 6000	2200 à 5800 / 2200	Longueur
B	3400	2400 à 3400 / 900 à 2400	1400 à 3400 / 900 à 1900	Largeur
C	4600	2350 / 1400 à 2350	2100 à 4500 / 2100	Hauteur
D	400 à 500	100 à 250 / 50 à 100	80 à 350 / 50 à 80	Bride d'entrée
E	250	100 à 200 / 50 à 100	80 à 250 / 80	Bride de sortie des flottants
F	400 à 500	100 à 300 / 50 à 150	80 à 350 / 50 à 80	Bride de sortie
G	200	80 à 150 / 50 à 100	80 à 200 / 50 à 80	Bride de sortie des sédiment
Q (m <sup>3</sup> /h)	300 à 525	20 à 160 / 2 à 30	10 à 250 / 5 à 15	Capacité hydraulique



K Pack PCL



K Pack PWF / CPF



K Pack PWL / CPL

### EMO s.a.s.

Parc d'Activités de la Richardière - 4 rue de l'Epine - BP 53209 - 35532 NOYAL SUR VILAINE

Tel : + 33.(0)2.99.86.02.03 - Fax : + 33.(0)2.99.86.02.04

<http://www.emo-france.com> - E-mail : [emo@emo-france.com](mailto:emo@emo-france.com)

S.A.S. au capital de 480 000 € - RCS Rennes B391 805 652 - Siret 391 805 652 00032 - APE 2829 B